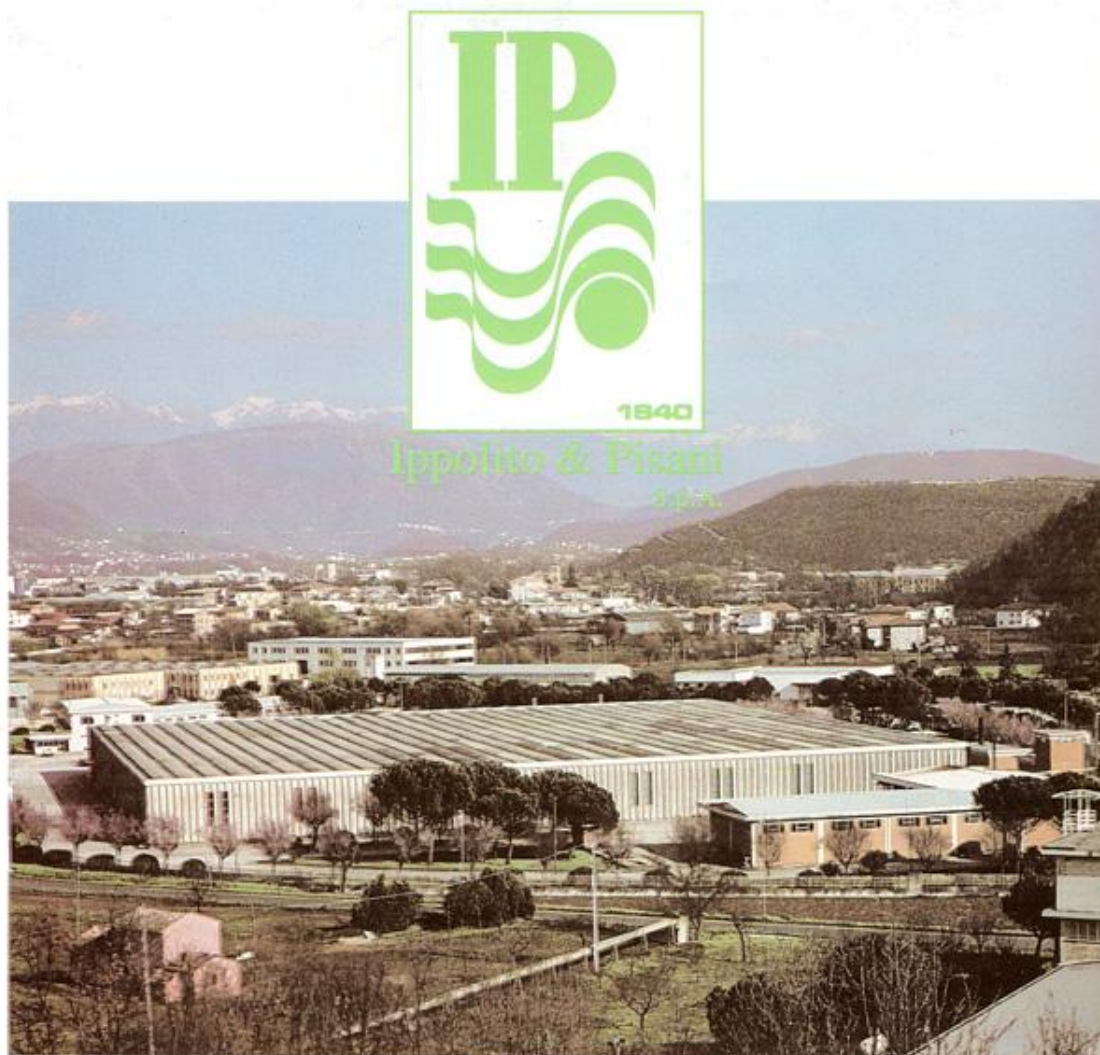




LA NOSTRA  
QUALITÀ  
NEL MONDO

OUR QUALITY  
ALL OVER  
THE WORLD

UNSERE  
QUALITÄT  
IN DER WELT



*Veduta dello stabilimento*

*Factory's view*

*Ansicht des Werks*



*Uffici*

*Offices*

*Büro*





*Orditolo*

*Warping machine*

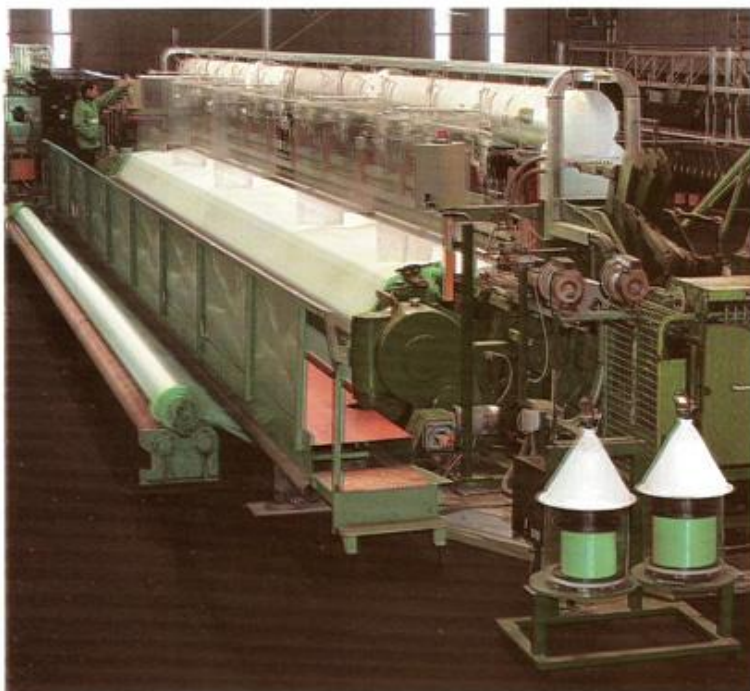
*Zettel - maschine*



**O**gni minimo particolare  
viene curato fin dalla  
prima fase della prepara-  
zione

**W**e take care also each  
small detail from the  
beginning of the prepara-  
tion

**J**ede kleinste Einzelheit  
wird von der Anfangspha-  
se an betreut



Telaio a pinze da mt. 14,50 per tele di seccheria  
 Gripper shuttle loom mts. 14,50 for dryer screens  
 Webstuhl, 14,50 m. für Trockensiebe



Telaio automatico da mt. 14,00 per tessuti di base per feltri umidi  
 Automatic shuttle loom mts. 14,00 for base weaves of wet felts  
 Automatischer Webstuhl, 14,00 m. für filz-untergewebe

**N**el nostro programma di rinnovamento, abbiamo inserito l'acquisto di moderni telai per la fabbricazione di tessuti di base per feltri umidi e di tele di seccheria, tutti dotati di sistemi computerizzati per avere un controllo continuo del prodotto in fase di tessitura.

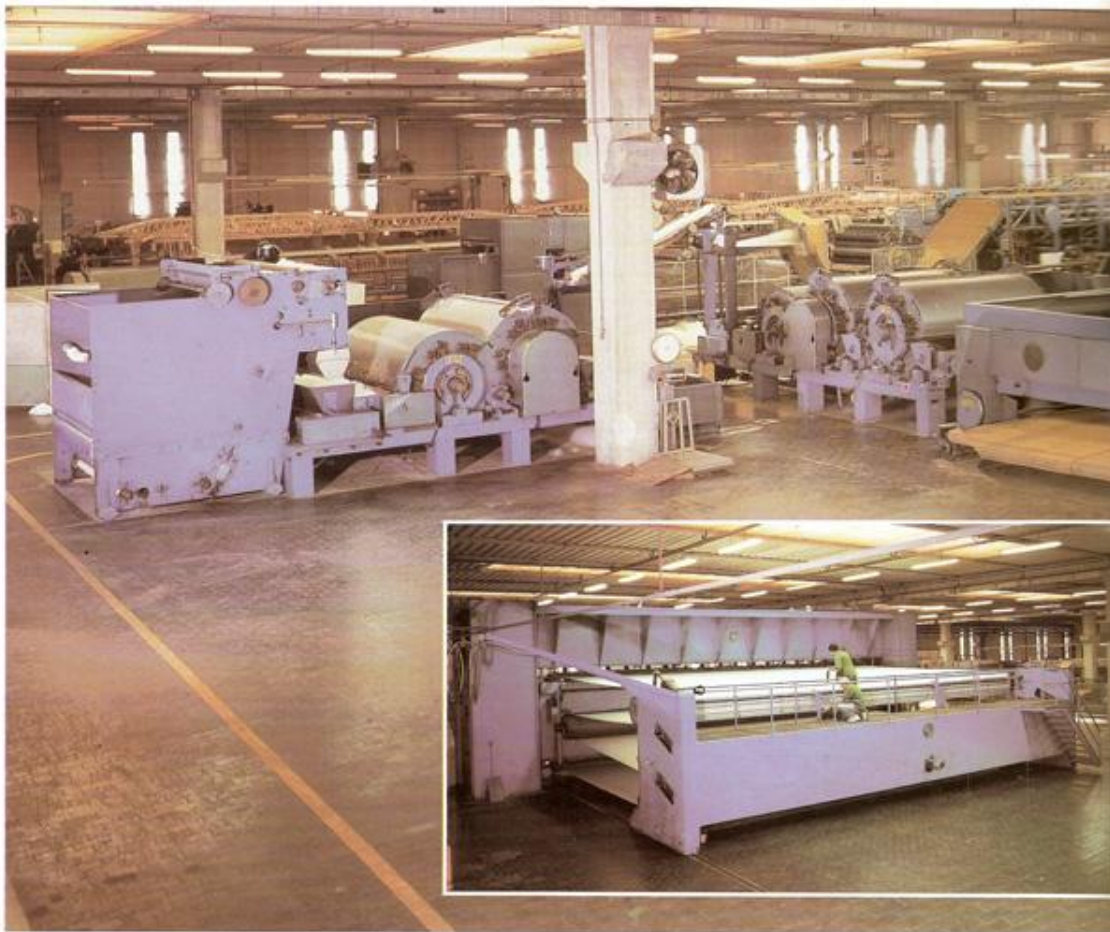
**O**ur renewal plan also includes the purchase of modern looms for the production of base weaves for wet felts and the production of dryer screens. Each loom is equipped with a computer system to control the product during the weaving.

**I**m Rahmen unseres Modernisierungsprogrammes wurde der Erwerb neuzeitlicher Webstühle zur Herstellung von Nassfilz-Unter- und Trockenpartiegeweben durchgeführt, die sämtlich über Computer gesteuert werden, um eine ständige Kontrolle des Produktes während des Webvorganges zu gewähren.





Telaio da mt. 26,00 per tessuti di base per feltri umidi  
Shuttle loom mts. 26,00 for base weaves of wet felts  
Webstuhl, 26,00 m. für flize-untergewebe



*Veduta totale trapuntatrice mt. 13,00 di larghezza utile*

*Total view of needle loom mts. 13,00 width*

**O**gni manufatto ammesso alla spedizione è sottoposto a scrupolosi controlli che devono corrispondere ai requisiti della progettazione iniziale. I risultati sono una generazione di feltri di qualità e riproducibilità superiore.

**E**ach product ready for shipment is subjected to meticulous control process which must conform to the requirements of the original plan. The result of these process has been the production of felts characterized by high quality and certain reproductivity.

**J**edes Erzeugnis wird vor der Freigabe an die Speditionsabteilung gründlichsten Kontrollen unterzogen, um sicherzustellen, dass die anfängliche Aufgabenstellung eingehalten wurde. Das Ergebnis bedeutet Herstellung von Qualitätsfilzen und höchste Reproduzierbarkeit.

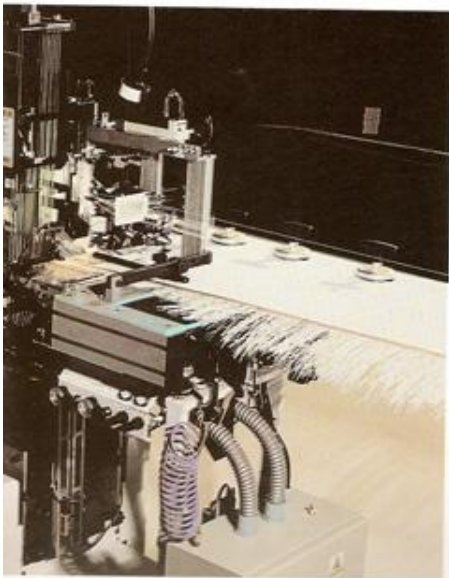


*Macchina automatica per giunzione di tele essiccatrici*





*Ansicht nadelmaschine mit 13,00 m. Nutzbreite*



*Automatic seaming machine for dryer screens  
Automatisch Maschine für Trockensiebe Verbindung*

**P**articolare di una moderna macchina automatica per la realizzazione di giunzioni speciali. L'utilizzo di macchinari all'avanguardia, ci permette di ottenere un prodotto qualitativamente perfetto, per cui assenza totale di marcatura della giunzione e tenuta della stessa sono garantiti.

**D**etail of a modern automatic machine producing special seams. The utilization of sophisticated machineries enable us to get excellent quality products. For that reason, the complete lack of marking shadow of the seam and its strength are guaranteed.

**T**eilansicht einer modernen Automatikmaschine zur Anfertigung von spezialverbindungen. Der Einsatz von neuzeitlichsten Maschinen ermöglicht die Anfertigung eines qualitativ perfekten Produktes, das keinerlei Markierung an den Verbindung aufweist und die Haltbarkeit garantiert.



**S**olo dopo un accurato controllo del prodotto finito e con il superamento del controllo qualità, viene dato il benestare alla spedizione.

**O**ur products will be dispatched only after passed our careful quality control system.

**E**rst nach einer gründlichen Kontrolle des Endproduktes und Sicherstellung der Qualitätsstufe erhält das Erzeugnis die Freigabe zum Versand.



N. 2 Calandre    N. 2 Calenders    N. 2 Kalander



Lavaggio    Washing    Waschen

**L**a rapidità nell'assistenza della clientela caratterizza la nostra operatività. Riteniamo che il colloquio tra cartaio e tecnico sia la base dell'elaborazione di nuove soluzioni per ottimizzare le performances delle vestizioni delle macchine da carta. I nostri tecnici sono dotati delle necessarie apparecchiature ed hanno le conoscenze e l'esperienza necessaria per aiutarvi a risolvere i vostri problemi di produzione e trovare il feltro idoneo alla vostra macchina da carta.

**O**ur efficiency is characterized by the fast assistance offered to our customers. We believe that technical conversation between the paper manufacturer and our service engineers is the basic principle to solve every problem and to improve the performances of the paper machine's felts clothing. Our service engineers is provided with the suitable equipments and the know-how and experience to advise the paper manufacturers to choose the right felt for their paper machine.



Prove scanpro    Scanpro trials    Scanpro Kontrollen

**U**nsere Kundendienst zeichnet sich durch schnellste Einsatzbereitschaft aus. Wir sind der Ansicht, dass ein direktes Gespräch zwischen Papierhersteller und Techniker die beste Voraussetzung für die Ausarbeitung neuer Lösungen zur immer besseren Bestückung der Maschinen für die Papierindustrie darstellt. Unsere Techniker verfügen über die nötigen Mittel, Erfahrung und Wissen, um Ihnen bei der Lösung von Produktionsproblemen zur Seite stehen und den für ihre Maschine geeigneten Filz auswählen zu können.



## Ippolito & Pisani S.p.A.

OFFICES AND MILL

Via dell'Industria, 23 - 03036 ISOLA DEL LIRI (FR) - ITALY

Tel. ++39 0776/811671-811863 - Fax: ++39 0776/813234 - Port. Phone: ++39 335/7127484-5

E-MAIL: [tradeoffice@ippolitoipisani.it](mailto:tradeoffice@ippolitoipisani.it) • INTERNET: [www.ippolitoipisani.it](http://www.ippolitoipisani.it)